



**CK KORKMAZ**  
E L E K T R İ K

**Kurucusu Cemal Korkmaz liderliğindeki büyümeyi sürekli kılmak ve sektör içinde daha emin adımlarla yürümek hedefiyle yola çıkan CK KORKMAZ Elektrik, kurulduğu günden bugüne birçok prestijli projeyi başarıyla tamamlamıştır**

## Kalite Politikamız

### Değerli Müşterilerimiz ve İş Ortaklarımız

- Biz CK Elektrik, elektrik tesisatı alanında faaliyet gösteren bir firma olarak, müşterilerimizin ve iş ortaklarımızın beklentilerini en üst seviyede karşılamayı ve kaliteli hizmet sunmayı temel prensip edinmiş bulunmaktayız. Amacımız, elektrik tesisatları ve çözümleri konusunda sektörün öncüsü olmak ve müşteri memnuniyetini sürekli artırmaktır. Bu doğrultuda, kalite politikamızın temel ilkeleri aşağıdaki gibidir:**Müşteri Odaklılık:** Müşterilerimizin ihtiyaçlarını anlamak ve beklentilerini karşılamak için çaba gösteriyoruz. Müşteri memnuniyeti, işimizin merkezinde yer alır ve tüm çalışmalarımızda kaliteyi ve güvenilirliği en üst düzeyde tutmaya özen gösteririz.
- **Yüksek Kaliteli Hizmet:** Tesisat işlerinde, malzemelerde ve uygulamalarda yüksek kalite standartlarına uyarız. Teknolojik gelişmeleri yakından takip ederek, en güncel ve en iyi uygulamaları müşterilerimize sunarız.
- **Sürekli İyileştirme:** İş süreçlerimizi ve kalite sistemimizi sürekli olarak gözden geçirir, iyileştirmeye yönelik adımlar atarız. Personelimizi eğiterek bilgi ve becerilerini geliştirir, sürekli öğrenmeyi teşvik ederiz.
- **Güvenlik ve Çevre Bilinci:** Çalışmalarımızda güvenlik ve çevre faktörlerini göz önünde bulundururuz. İş sağlığı ve güvenliği önlemlerini eksiksiz olarak uygular, çevreye duyarlı yaklaşımlar benimseriz.



CK Korkmaz Elektrik  
San. ve Tic. Ltd. Şti

Ekinoba Mah. Piri Reis Cad.  
No:2E / 34 CornerlifeBüyükçekmece/İstanbul  
Web: ckkorkmaz.com  
E-Mail: info@ckkorkmaz.com

## Kalite Politikamız

- **İşbirliği ve Ekip Ruhu:** Çalışanlarımız arasında güçlü bir işbirliği ve ekip ruhu oluştururuz. Takım çalışmasının önemini vurgular, her bireyin katkısının değerli olduğunu kabul ederiz.
- **Etik Değerlere Bağlılık:** İşimizi dürüstlük, şeffaflık ve etik değerlere bağlı olarak yürütürüz. Müşterilerimize, iş ortaklarımıza ve çalışanlarımıza karşı saygılı ve adil davranırız.
- **Hızlı ve Esnek Hizmet:** Müşterilerimizin taleplerine hızlı ve esnek bir şekilde cevap verir, zamanında teslimat sağlarız.
- **Müşteri İletişimi:** Müşterilerimizle etkili bir iletişim kurarız ve ihtiyaçlarını tam olarak anlayarak doğru çözümler sunarız. Müşterilerimizin geri bildirimlerini değerlendirerek sürekli olarak kendimizi geliştiririz.

Bu kalite politikası, tüm çalışanlarımız tarafından benimsenir ve uygulanır. Hep birlikte, müşterilerimize sağladığımız değeri artırırken, sektördeki liderliğimizi sürdüreceğiz ve sürekli olarak müşteri memnuniyetini sağlamak için çaba göstereceğiz. Kalite politikamızı göz önünde bulundurarak, siz değerli müşterilerimiz ve iş ortaklarımızla uzun süreli, güvene dayalı iş ilişkileri kurmayı hedefliyoruz. Saygılarımızla,



## Taahhüt

CK Elektrik, Profesyonel bir elektrik taahhüt firması, deneyimli ve uzman kadrosuyla müşterilerine en uygun ve kaliteli çözümleri sunar. Elektrik projelerinin tasarımından başlayarak, malzeme seçimine, kurulum ve montaj işlemlerine kadar her aşamada titizlikle çalışır. Ayrıca, bakım ve onarım hizmetleriyle mevcut tesisatların düzenli olarak kontrol edilmesini ve güvenliğin sağlanmasını sağlar.

## Mühendislik

CK Elektrik, mühendislik hizmetleri, elektrik ve elektronik alanlarında uzmanlaşmış mühendislerin teknik bilgi ve becerilerini kullanarak çeşitli projelerde çözümler ürettiği kritik bir hizmet sağlayıcısıdır. Elektrik mühendislerimiz, enerji üretimi, dağıtımı, tüketimi ve elektrikle çalışan sistemlerin tasarımı ve bakımı gibi geniş bir yelpazede faaliyet gösterirler.

Uzmanlarımız, günümüzde teknoloji ve inovasyonun hızla geliştiği bir dönemde büyük bir öneme sahiptir. Elektrik mühendisleri, enerji verimliliği ve sürdürülebilirlik konusunda sürekli olarak yeni çözümler arayarak çevre dostu uygulamalara katkı sağlarlar. Aynı zamanda, güç sistemlerinin güvenilirliği ve kalitesini artırmak için modern teknolojileri kullanarak, kesintisiz ve sorunsuz enerji tedarikini sağlarlar.

Elektrik mühendislik hizmetleri, çeşitli sektörlerde ve alanlarda kullanılan elektrik sistemlerinin tasarımı ve uygulanmasını içerir. Binaların elektrik tesisatları, endüstriyel tesislerin otomasyon sistemleri, yenilenebilir enerji projeleri, telekomünikasyon altyapısı gibi farklı alanlarda elektrik mühendislerinin katkıları hayati öneme sahiptir.

Mühendislik ekibinin uzmanlığı, projelerin başarıyla hayata geçirilmesini ve müşteri beklentilerinin üstünde sonuçlar elde edilmesini sağlar. Teknoloji ve inovasyonun hızla değiştiği günümüz dünyasında, elektrik mühendisleri yeni trendleri ve gelişmeleri takip ederek en güncel çözümleri müşterilere sunarlar.

Elektrik mühendislik hizmetleri, güvenlik, verimlilik ve sürdürülebilirlik açısından büyük öneme sahip olduğundan, müşterilerin işlerini uzman bir ekiple gerçekleştirmesi büyük avantaj sağlar. Kaliteli hizmetler sunan elektrik mühendisleri, projelerin başarılı bir şekilde tamamlanmasını ve müşteri memnuniyetini maksimum düzeye çıkarmayı hedefler.



## Bize Ulaşın

CK Korkmaz Elektrik  
San. ve Tic. Ltd. Şti  
Ekinoba Mah. Piri Reis Cad.  
No:2E/34Cornerlife  
Büyükçekmece/İstanbul

212-999-04-77  
info@ckkorkmaz.com  
ckkorkmaz.com



## Lotus Mimaroba 2

60 Konut  
İnşaat Alanı: 8234 M<sup>2</sup>  
AG ve Zayıf Akım Sistemleri Dahil Tüm  
Elektrik Proje  
ve Taahhüt İşleri.



## Lotus Cadde

61 Konut  
10 Ticari  
İnşaat Alanı: 12069 M<sup>2</sup>  
AG ve Zayıf Akım Sistemleri Dahil Tüm  
Elektrik Proje  
ve Taahhüt İşleri.



## Lotus Diamond

104 Konut  
10 Ticari  
İnşaat Alanı: 14332 M<sup>2</sup>  
AG ve Zayıf Akım Sistemleri Dahil Tüm  
Elektrik Proje  
ve Taahhüt İşleri.



## Lotus Butik

16 Konut  
2 Ticari  
İnşaat Alanı: 1500 M<sup>2</sup>  
AG ve Zayıf Akım Sistemleri Dahil Tüm  
Elektrik Proje  
ve Taahhüt İşleri.



## Lotus Sinanoba

70 Konut  
26 Ticari  
İnşaat Alanı: 4462 M<sup>2</sup>  
AG ve Zayıf Akım Sistemleri Dahil Tüm  
Elektrik Proje  
ve Taahhüt İşleri.



## Lotus Flower

15 Konut  
İnşaat alanı: 5000 M<sup>2</sup>  
AG ve Zayıf Akım Sistemleri Dahil Tüm  
Elektrik Proje  
ve Taahhüt İşleri.



## Lotus Mimaroba 1

42 Konut

9 Ticari

İnşaat Alanı: 8000 M<sup>2</sup>

AG ve Zayıf Akım Sistemleri Dahil Tüm Elektrik Proje ve Taahhüt İşleri.



## Lotus Vadi

32 Konut

İnşaat Alanı: 8000 M<sup>2</sup>

AG ve Zayıf Akım Sistemleri Dahil Tüm Elektrik Proje ve Taahhüt İşleri.



## Lotus Park

16 Konut

4 Ticari

İnşaat Alanı: 3000 M<sup>2</sup>

AG ve Zayıf Akım Sistemleri Dahil Tüm Elektrik Proje ve Taahhüt İşleri.



## Güneşli Palmiye Bahçeleri

112 Konut

19 Ticari

İnşaat Alanı: 8000 M<sup>2</sup>

AG ve Zayıf Akım Sistemleri Dahil Tüm Elektrik Proje ve Taahhüt İşleri.



## İsis Residence

56 Konut

11 Ticari

AG ve Zayıf Akım Sistemleri Dahil Tüm Elektrik Proje ve Taahhüt İşleri.



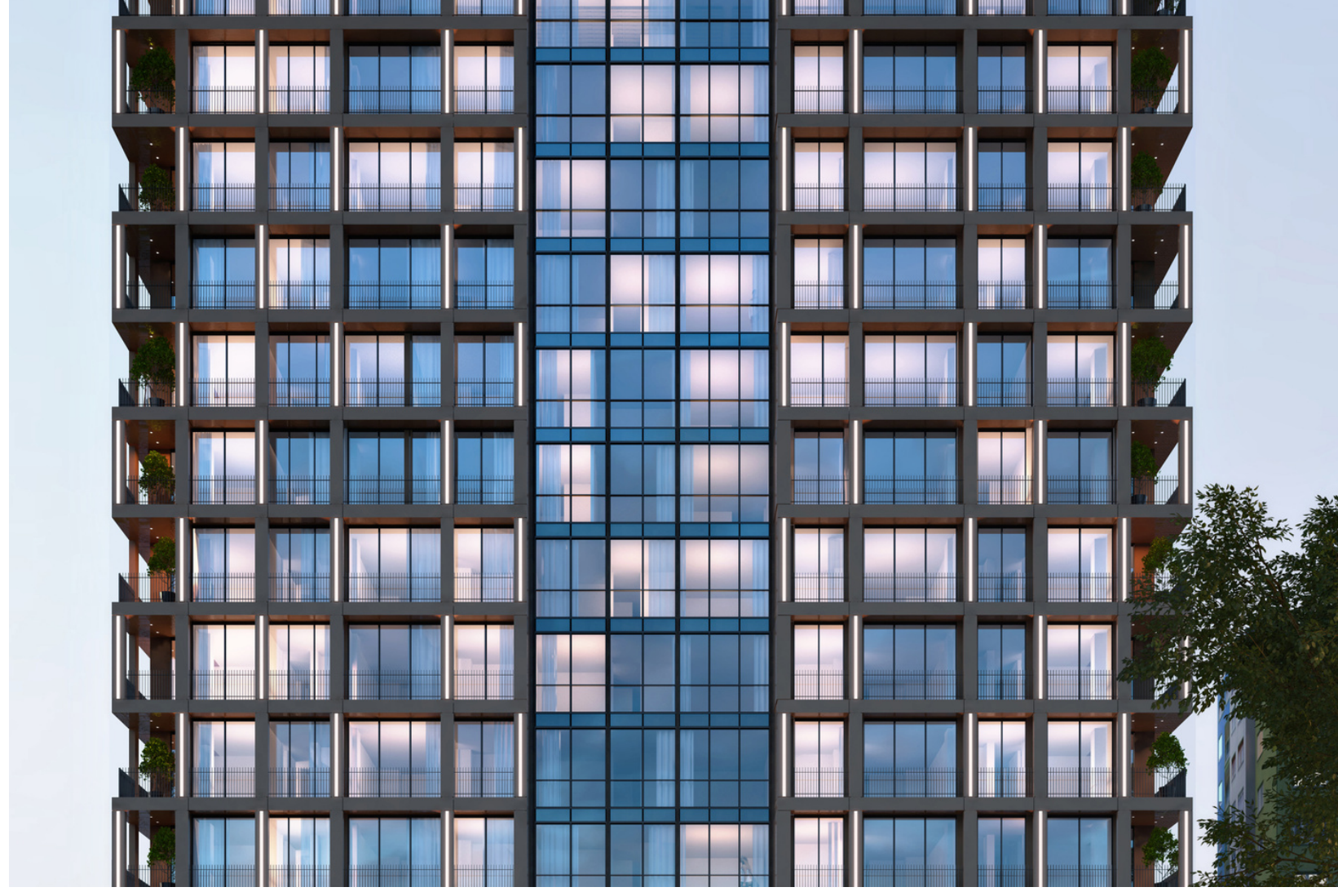
## Centro Beylikdüzü

168 Konut

68 Ofis

55 Ticari

AG ve Zayıf Akım Sistemleri Dahil Tüm Elektrik Proje ve Taahhüt İşleri.



## Gülmahal Kağıthane

274 Konut  
15 Ticari  
AG ve Zayıf Akım Sistemleri Dahil Tüm  
Elektrik Proje  
ve Taahhüt İşleri.



## Güneşbahçe Evleri

314 Konut  
AG ve Zayıf Akım Sistemleri Dahil Tüm  
Elektrik Proje  
ve Taahhüt İşleri.



## Reform Life

124 Konut  
15 Ticari  
İnşaat Alanı: 7800 M<sup>2</sup>  
AG ve Zayıf Akım Sistemleri Dahil Tüm  
Elektrik Proje  
ve Taahhüt İşleri.



## Corner Park Beylikdüzü

AG ve Zayıf Akım Sistemleri Dahil Tüm  
Elektrik Proje  
ve Taahhüt İşleri.



## Gülmahal Mimaroba

AG ve Zayıf Akım Sistemleri Dahil Tüm  
Elektrik Proje  
ve Taahhüt İşleri.



## Gül Park Yaşam Beylikdüzü

564 Konut  
60 Ticari  
AG ve Zayıf Akım Sistemleri Dahil Tüm  
Elektrik Proje  
ve Taahhüt İşleri.



## Lotus Cadde Beylikdüzü

12 Konut  
7 Ticari  
İnşaat Alanı: 5184 M<sup>2</sup>  
AG ve Zayıf Akım Sistemleri Dahil Tüm  
Elektrik Proje  
ve Taahhüt İşleri.



## Lotus Manzara Beylikdüzü

16 Konut  
İnşaat Alanı: 5443 M<sup>2</sup>  
AG ve Zayıf Akım Sistemleri Dahil Tüm  
Elektrik Proje  
ve Taahhüt İşleri.



## Demir Park

56 Konut  
40 Ticari  
AG ve Zayıf Akım Sistemleri Dahil Tüm  
Elektrik Proje  
ve Taahhüt İşleri.



## Lotus Yalı

48 Konut  
İnşaat Alanı: 9440 M<sup>2</sup>  
AG ve Zayıf Akım Sistemleri Dahil Tüm  
Elektrik Proje  
ve Taahhüt İşleri.



## Gülmahal Güzelce Villaları

15 Konut  
AG ve Zayıf Akım Sistemleri Dahil Tüm  
Elektrik Proje  
ve Taahhüt İşleri.



## Lotus Meydan

132 Konut  
14 Ticari  
İnşaat Alanı: 16539 M<sup>2</sup>  
AG ve Zayıf Akım Sistemleri Dahil Tüm  
Elektrik Proje  
ve Taahhüt İşleri.



## Flamingo Alkent

500 Konut

50 Ticari

İnşaat Alanı: 7500 M<sup>2</sup>

AG ve Zayıf Akım Sistemleri Dahil Tüm Elektrik Proje ve Taahhüt İşleri.



## Lotus Merkez

7 Ticari

48 Ofis

İnşaat Alanı: 6846 M<sup>2</sup>

AG ve Zayıf Akım Sistemleri Dahil Tüm Elektrik Proje ve Taahhüt İşleri.



## Keleş Center

AG ve Zayıf Akım Sistemleri Dahil Tüm Elektrik Proje ve Taahhüt İşleri.



## Has Delta Bahçelievler

AG ve Zayıf Akım Sistemleri Dahil Tüm Elektrik Proje ve Taahhüt İşleri.



## Costa Villa

AG ve Zayıf Akım Sistemleri Dahil Tüm Elektrik Proje ve Taahhüt İşleri.



## Casablu

120 Konut

İnşaat Alanı: 4000 M<sup>2</sup>

AG ve Zayıf Akım Sistemleri Dahil Tüm Elektrik Proje ve Taahhüt İşleri.